



Modellfabrik Koblenz

Vernetzen. Erleben. Verstehen.

Professor Dr. Elmar Bräkling
Professor Dr. Ayelt Komus
Professor Dr. Bert Leyendecker

Ziele

... einer praxisnahen, aktuellen Forschung und Lehre

- Vermittlung *komplexer* Konzepte in *praxisnaher Umgebung*
- *Lerngerechte* Stoffvermittlung (anfassbar)
- *Dialog* statt Monolog
- Weiterentwicklung der *sozialen Kompetenzen*
- *Verknüpfung* der einzelnen Fachdisziplinen
- *Zusammenspiel* von Professoren, Studierenden und Wirtschaft intensivieren
- Hochschule und Wirtschaft mit Projekten vernetzen



Idee

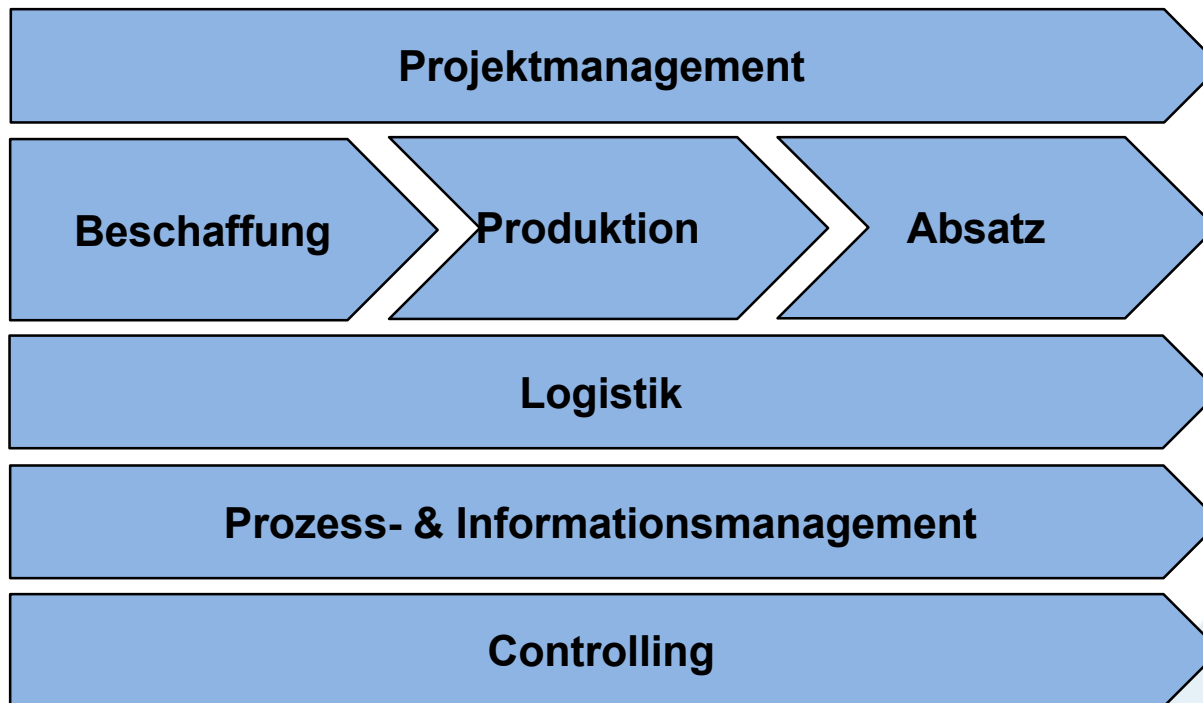
... der Modellfabrik Koblenz

- Schaffung des Modellunternehmens ‚OptiTruck‘ mit *anfassbaren Produkten*
- *Flexible Fertigung* von 4 unterschiedlichen LKW auf Basis zweier Plattformen
- Gestaltung und Management *realer, erlebbarer Wertschöpfungsprozesse*
- *Prozessorientierte Integration* der betriebswirtschaftlichen Funktionen in die Wertschöpfung
- Nutzung von Fischer-Technik zur *spielerischen Vereinfachung und Veranschaulichung realer ‚Herausforderungen‘ der Produktion*



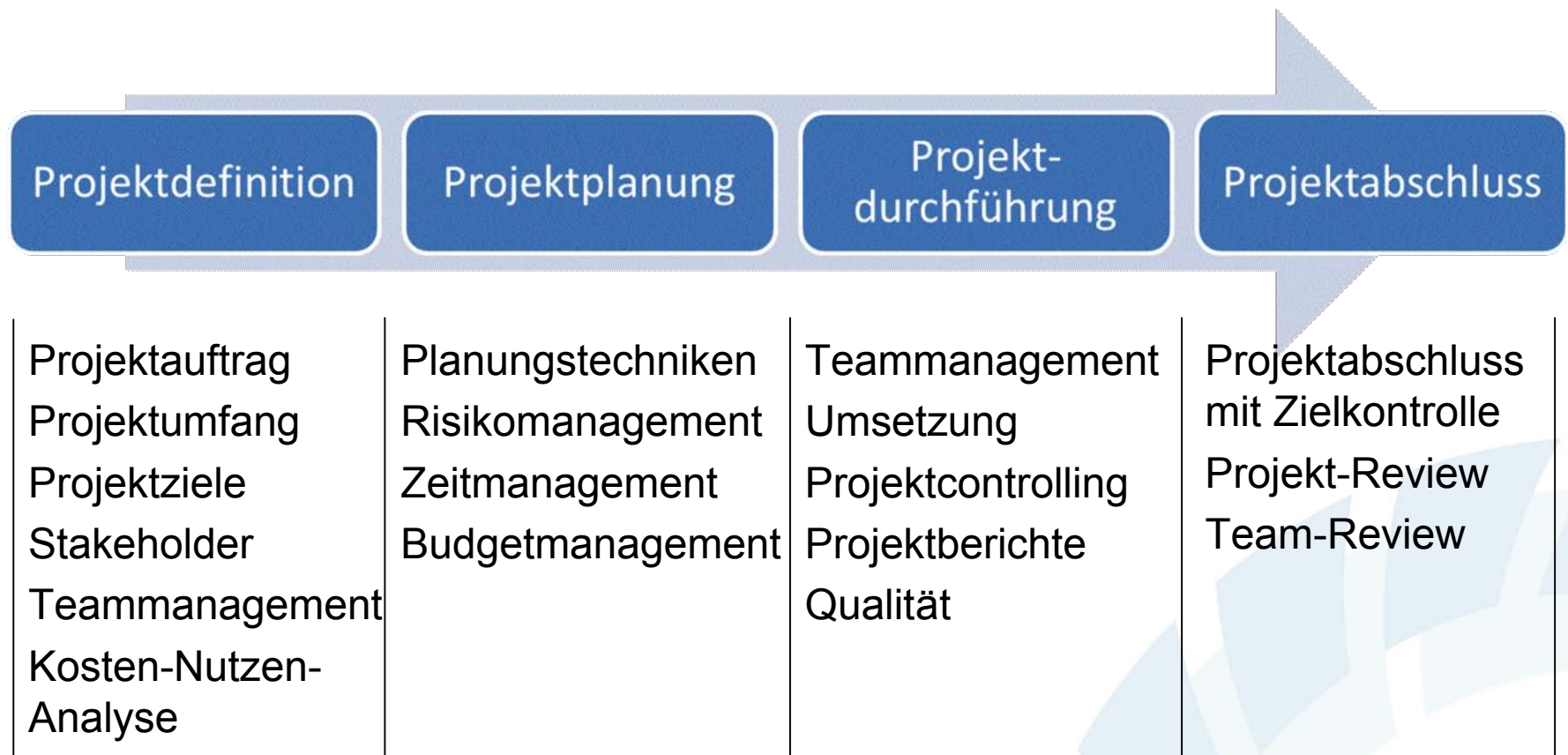
Fokusbereiche

Fachliche Schwerpunkte



**Best Practice
Operations**

Projektmanagement



Beschaffung

Planning

- Funktionseinordnung im Unternehmen
- Bedarfsstrukturierung
- Procurement-Portfolio
- Sourcing-Ziele und Sourcing-Strategien
- Supplier-Relationship-Management
- Supply-Chain-Design

Operations

- Spezifikationsmanagement
- Bieterkreismanagement
- Angebotsmanagement
- Verhandlungsmanagement
- Vertragsmanagement
- Beschaffungslogistik

Controlling

- Internal & external Scorecards
- Benchmarking



Suppliers World

Kosten senken
Qualität verbessern
Geschwindigkeit erhöhen
Innovationen treiben

Produktion

Konzepte der Produktion

- Make to Stock, Make to Order, Engineer to Order
- Massenfertigung–Fließfertigung–Gruppenfertigung
- Pull versus Push
- Fertigungstiefe Outsourcing, Kooperationen
- Produktionsprogramm
- Produktionsplanung und Steuerung
- Qualitätsmanagement, Umweltmanagement
- Erfolgsmessung



Aspekte der Produktionslogistik

- Logistikgrundkonzepte Push/Pull
- Lagerhaltungskonzepte
- Materialflusskonzepte

Optimierungsansätze

- Lean Management
- Six Sigma
- TQM

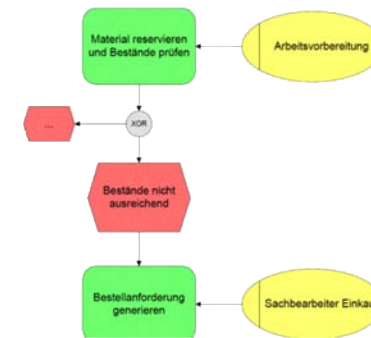
Prozess- und Informationsmanagement

Prozessmanagement

- Modellierung, Analyse, Optimierung, Simulation, Kommunikation
- Organisation des Prozessmanagements
- Gegenüberstellung von Methoden (ARIS, BPMN, subjektorientiert)

Informationsmanagement

- Übertragung und Ausführung per ERP (SAP) und BPMS
- Betrieb, Darstellung, Vermittlung, Controlling, Monitoring
- Schnittstellen (Web-Client, iPad, RFID, Barcode...)

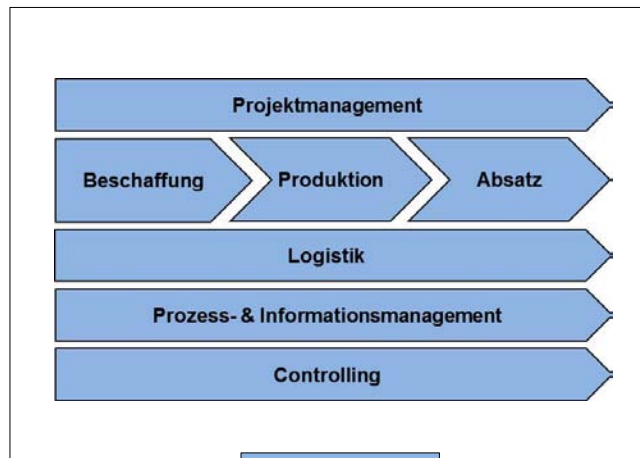


Alignment

Zusammenspiel von

- Strategie
- Struktur
- Prozesse
- IT

Themenintegration

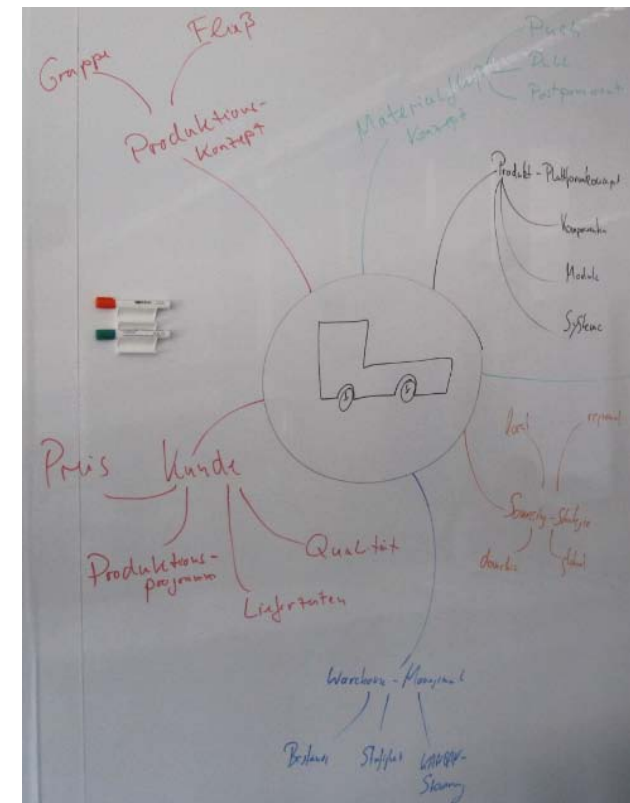
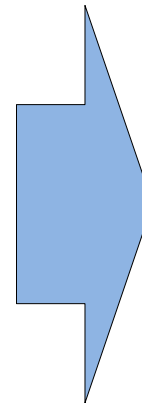


Wertschöpfungsprobleme systematisch lösen

- Wertschöpfungskonzept entwickeln
- Fabriklayout konzipieren
- Fein-Layout entwickeln
- Funktionen analysieren
- Funktionen systematisieren
- Integration von Standards in ERR
- Simulation und KVP

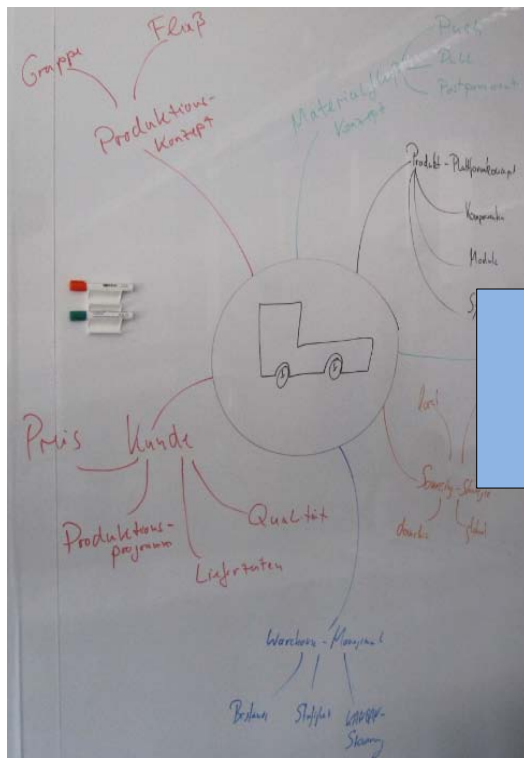
Wertschöpfungskonzept

Vom Produkt/Problem zur Lösungsherausforderung



4-Step-Layout-Planung

Von der Lösungsherausforderung zum Fabrik-Layout



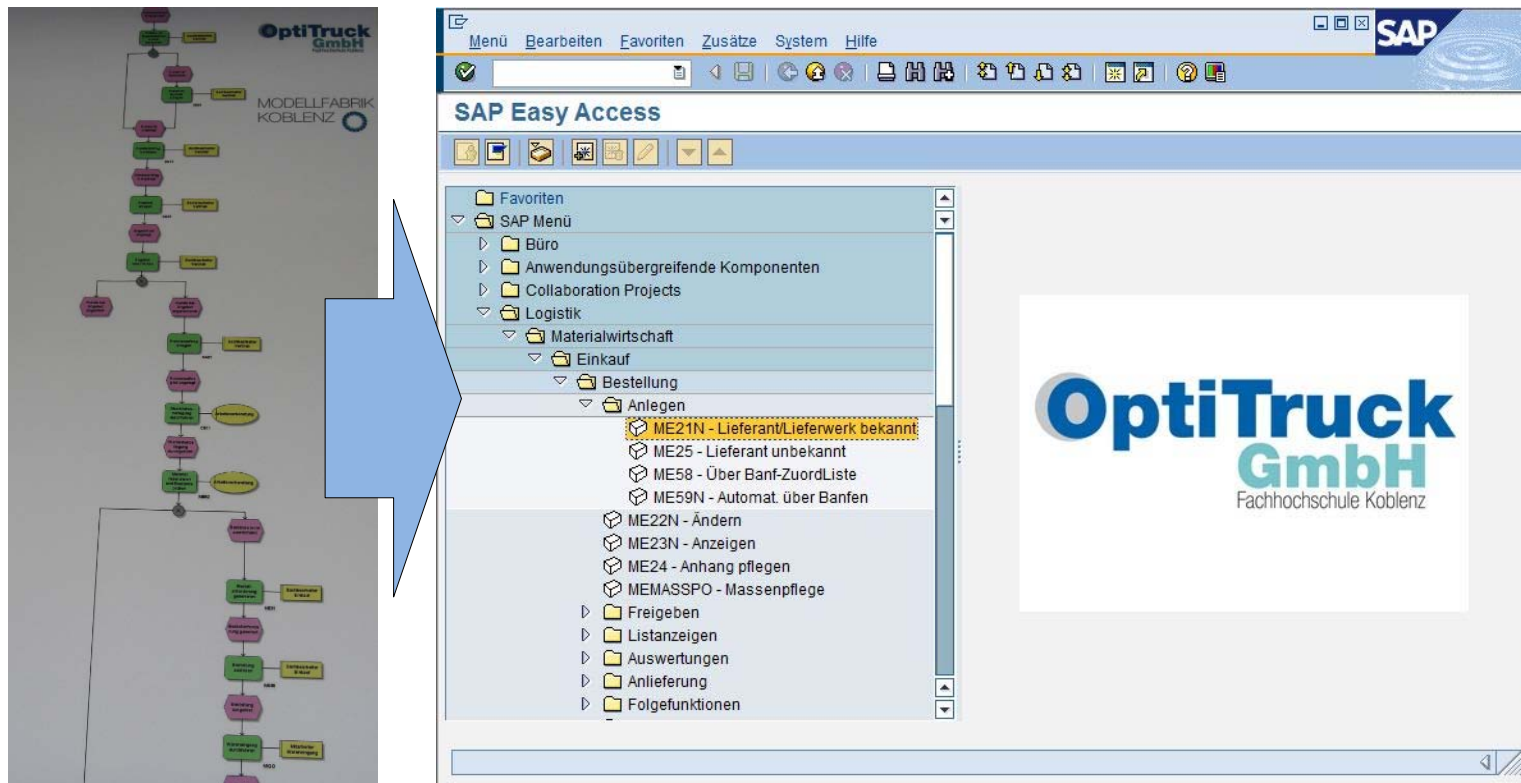
Funktionen systematisieren

Das Fabrik-Layout in die Supply-Chain einbetten



Funktionen standardisieren

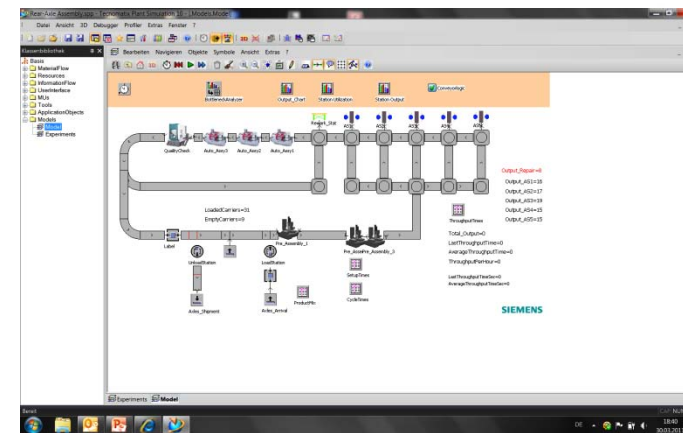
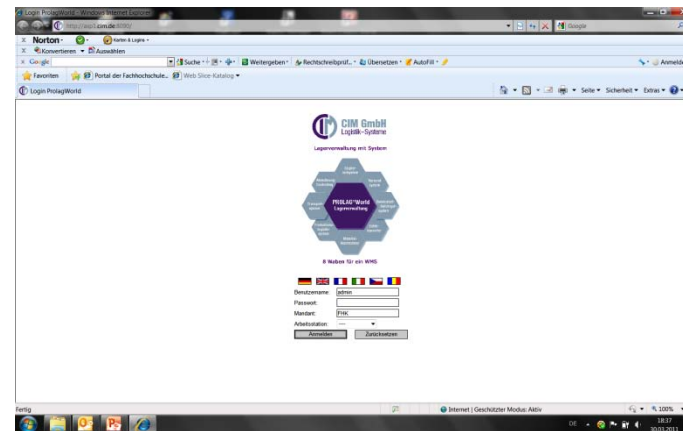
Die Wertschöpfungskette präzise standardisieren



The diagram illustrates the process of standardizing SAP functions. On the left, a vertical flowchart represents the value chain, showing various process steps. A large blue arrow points from this flowchart to a screenshot of the SAP Easy Access menu. In the screenshot, the 'Anlegen' folder under 'Bestellung' is expanded, and the function 'ME21N - Lieferant/Lieferwerk bekannt' is highlighted with a yellow box. The SAP logo and 'OptiTruck GmbH Fachhochschule Koblenz' are visible in the background of the screenshot.

Funktionen simulieren

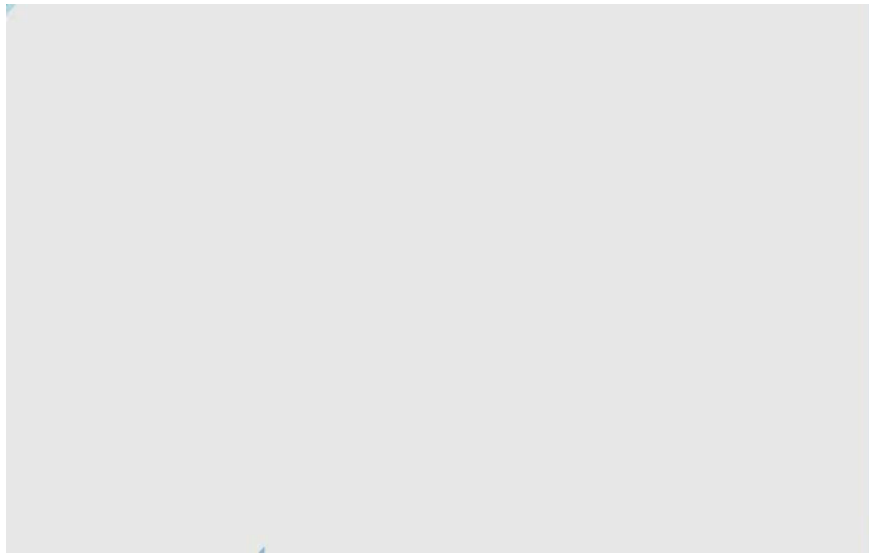
Leistungsperformance mit Simulationssoftware optimieren



Vernetzen. Erleben. Verstehen.

Alle Informationen und Ansprechpartner finden Sie im Video

Zur Videoaktivierung Fenster anklicken



Ansprechpartner im CV:

Prof. Dr. Elmar Bräkling
FH Koblenz
Konrad-Zuse-Strasse 1
56075 Koblenz
braekling@fh-koblenz.de